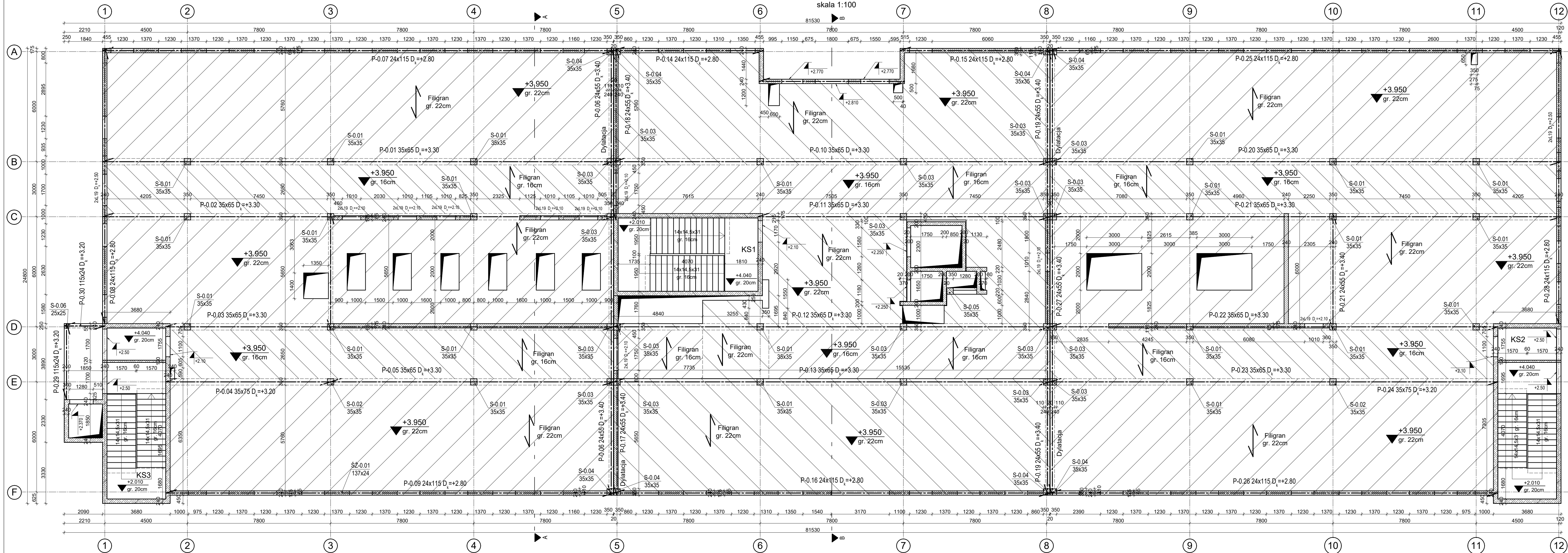


Rzut parteru i stropu nad parterem

skala 1:100



± 0.00 = 62.50 m n.p.m.

PRZED WYKONANIEM NALEŻY SPRAWDZIĆ PRZEBIECIA
Z PROJEKTAMI BRANŻOWYMI ORAZ ARCHITEKTURĄ.

STROPY NALEŻY BETONOWAĆ ODCINKAMI NIE WIĘKSZYMI
NIŻ 15 m.

WSZYSTKIE ELEMENTY ŻELBETOWE NALEŻY FAZOWAĆ:
KRAWĘDZIE, NAROŻNIKI, KOŃCE ELEMENTÓW.

INWESTOR

Starostwo Powiatowe we Włocławku
ul. Cyganka 28, 87-800 Włocławek

ZESPÓŁ PROJEKTOWY

WAW

BIURO PROJEKTOWANIA I REALIZACJI ARCHITEKTURY
UL. CYGANKA 7 87-800 WŁOCŁAWEK
e-mail: wloclaw@waw.pl

PROJEKTANT

mgr inż. Andrzej Szulcowski
nr upr.: POM/0120/POK/08
w specjalności konstrukcyjno-budowlanej

SPRAWDZAJĄCY

mgr inż. Roman Depka-Prądzynski
nr upr.: 712/EL/83, 20/G/00
w specjalności konstrukcyjno-budowlanej

OBIEKT

BUDOWA POWIATOWEGO CENTRUM ZDROWIA
WE WŁOCŁAWKU
87-000 Włocławek, ul. Wyszyńskiego;
Dz. nr. 21/2, 21/8, 21/9, 21/10, 21/11, 21/12, 21/13, 21/14
KM35 obręb 0350 Włocławek

STADIUM

PROJEKT BUDOWLANY

BRANŻA

KONSTRUKCJA

TYTUŁ RYSUNKU

Rzut parteru i stropu nad parterem

DATA WYDANIA

30.07.2020

NR RYSUNKU

STB-01-02

NR STRONY

SKALA

1:100

w/s = 340 / 1000 (0.34m2)

Allplan 2021